

Замки-трубки Флэт-Лайн с увеличенным отверстием "Тюльпан" Tulip buccal tubes

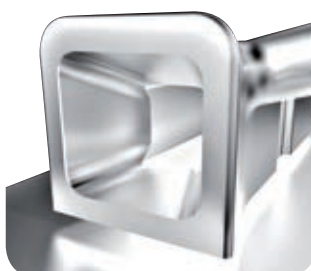
Новинка!

Новые щечные трубки Флэт-Лайн с увеличенным отверстием "Тюльпан" имеют вводной канал в форме тюльпана. Его специально расширили для быстрого и простого введения дуги в паз.

Ваши пациенты оценят удобный плоский профиль трубок, обеспечивающий высокий уровень комфорта.

Tulip buccal tubes

The new Tulip buccal tubes owe their name to the tulip-shaped entrance funnel. It has been dimensioned especially large to allow quick and easy insertion of the archwires. Your patients will be delighted by the extremely flat design which guarantees a high level of comfort.



CE 0297

Верхняя челюсть Maxillary	Зуб tooth	Торк Torque	Ангуляция Angulation	Оффсет distal offset	Паз Slot	на большом основании on Large Pad		на основании Биг Фут on Big Foot Pad	
						право/ right	лево/ left	право/ right	лево/ left
	76 67	0°	-	0°	.018" x .025"	743L0714	742L0714	743B0714	742B0714
	76 67	0°	-	0°	.022" x .025"	743L0712	742L0712	743B0712	742B0712
	76 67	-10°	-	0°	.018" x .025"	743L0724	742L0724	743B0724	742B0724
	76 67	-10°	-	0°	.022" x .025"	743L0722	742L0722	743B0722	742B0722
	76 67	-10°	-	6°	.018" x .025"	743L0734	742L0734	743B0734	742B0734
	76 67	-10°	-	6°	.022" x .025"	743L0732	742L0732	743B0732	742B0732
	76 67	-14°	-	10°	.018" x .025"	743L0744	742L0744	743B0744	742B0744
	76 67	-14°	-	10°	.022" x .025"	743L0742	742L0742	743B0742	742B0742
	76 67	-14°	-	14°	.018" x .025"	743L0754	742L0754	743B0754	742B0754
	76 67	-14°	-	14°	.022" x .025"	743L0752	742L0752	743B0752	742B0752

CE 0297

Нижняя челюсть Mandibular	Зуб tooth	Торк Torque	Ангуляция Angulation	Оффсет distal offset	Паз Slot	на большом основании on Large Pad		на основании Биг Фут on Big Foot Pad	
						право/ right	лево/ left	право/ right	лево/ left
	76 67	-20°	-	0°	.018" x .025"	743L1714	742L1714	743B1714	742B1714
	76 67	-20°	-	0°	.022" x .025"	743L1712	742L1712	743B1712	742B1712
	76 67	-25°	-	6°	.018" x .025"	743L1724	742L1724	743B1724	742B1724
	76 67	-25°	-	6°	.022" x .025"	743L1722	742L1722	743B1722	742B1722
	76 67	-30°	-	6°	.018" x .025"	743L1734	742L1734	743B1734	742B1734
	76 67	-30°	-	6°	.022" x .025"	743L1732	742L1732	743B1732	742B1732